



ФЕДЕРАЛЬНАЯ СЛУЖБА
ГОСУДАРСТВЕННОЙ СТАТИСТИКИ

Индексы цен по Пермскому краю



2010-2021



ИНДЕКСЫ ПОТРЕБИТЕЛЬСКИХ ЦЕН НА ТОВАРЫ И УСЛУГИ

ДЕКАБРЬ К ДЕКАБРЮ ПРЕДЫДУЩЕГО ГОДА, %

ДЕКАБРЬ 2021 ГОДА В % К ДЕКАБРЮ 2020 ГОДА



108,9

Все товары и услуги



110,4

Продовольственные товары



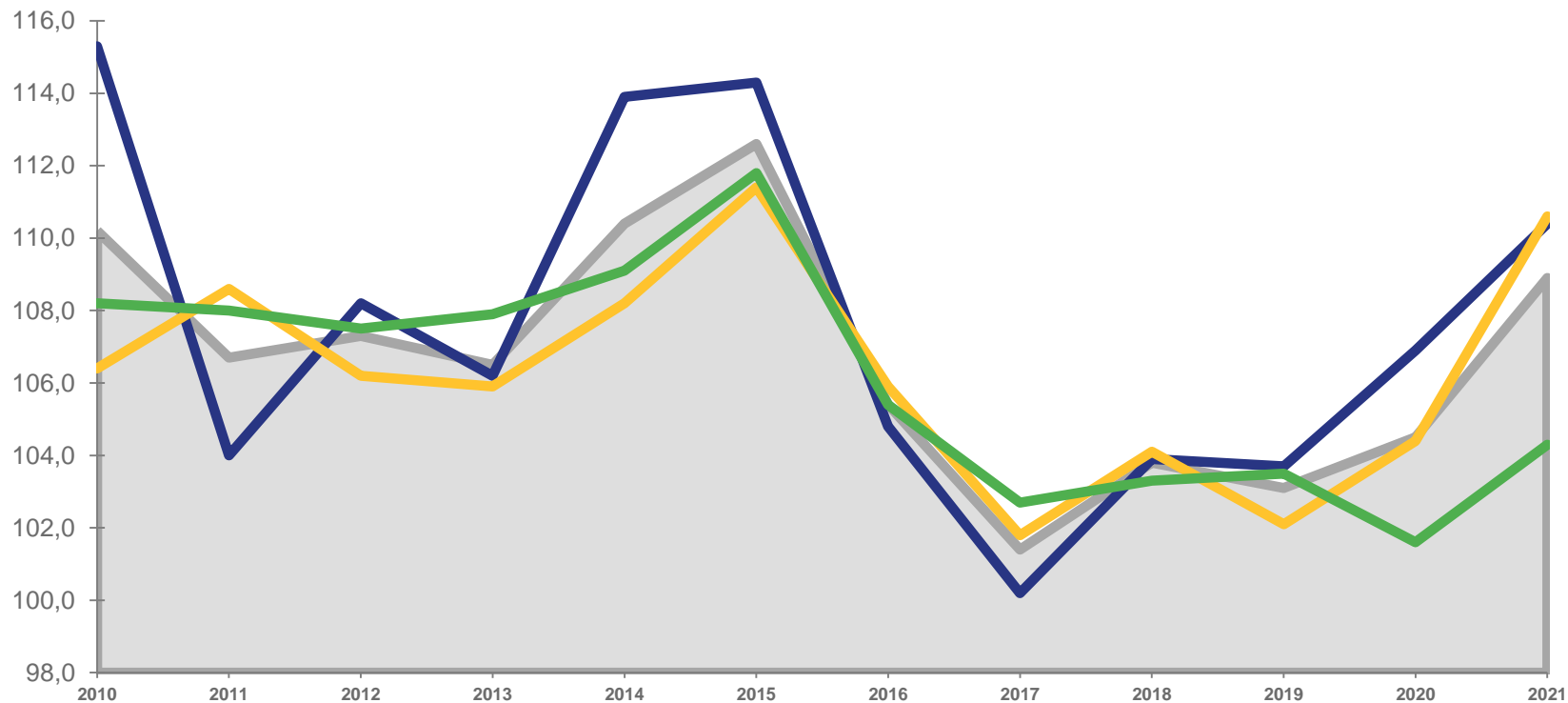
110,6

Непродовольственные товары



104,3

Услуги



Все товары и услуги



Услуги



Продовольственные товары



Непродовольственные товары

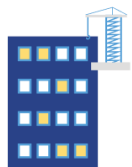




ИНДЕКСЫ ЦЕН НА РЫНКЕ ЖИЛЬЯ

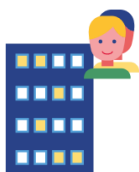
НА КОНЕЦ ГОДА, В % К КОНЦУ ПРЕДЫДУЩЕГО ГОДА

ДЕКАБРЬ 2021 ГОДА



73,9 тыс. рублей

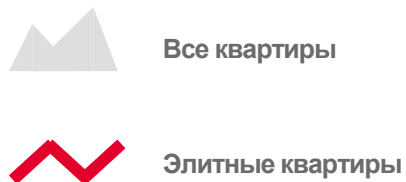
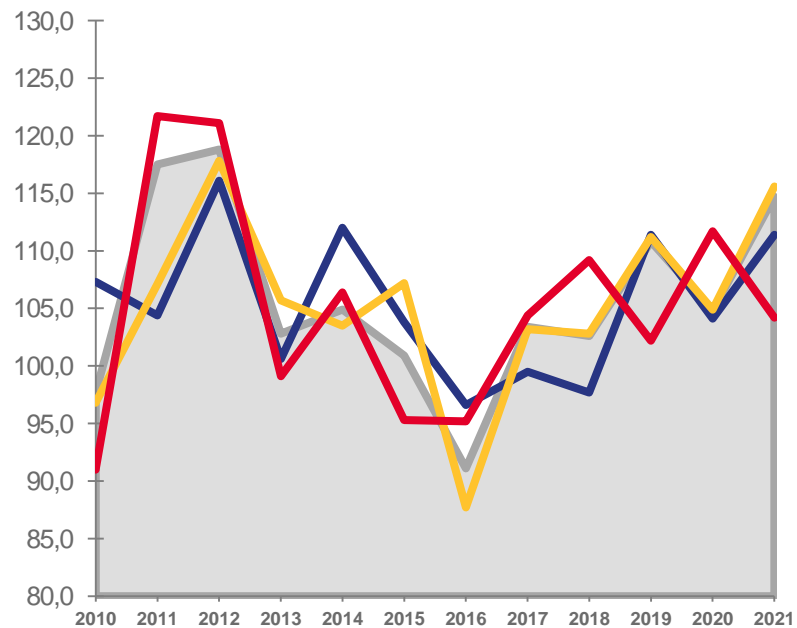
Средние цены на рынке жилья за 1 м² на первичном рынке



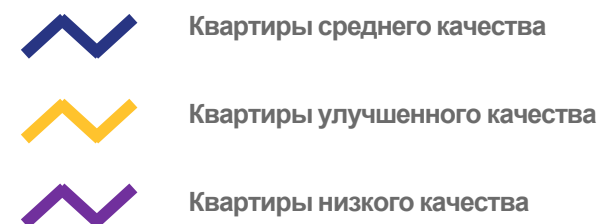
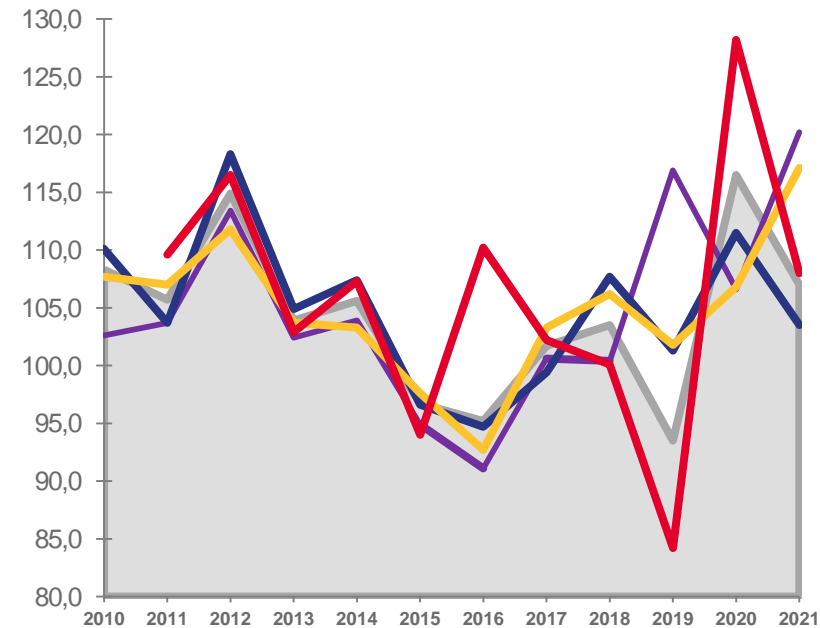
65,1 тыс. рублей

Средние цены на рынке жилья за 1 м² на вторичном рынке

ПЕРВИЧНЫЙ РЫНОК



ВТОРИЧНЫЙ РЫНОК





ИНДЕКСЫ ЦЕН ПРОИЗВОДИТЕЛЕЙ

ДЕКАБРЬ К ДЕКАБРЮ ПРЕДЫДУЩЕГО ГОДА, %

ДЕКАБРЬ 2021 ГОДА В % К ДЕКАБРЮ 2020 ГОДА



162,7

Индекс цен производителей
промышленных товаров



118,5

Индекс цен производителей
сельскохозяйственной продукции



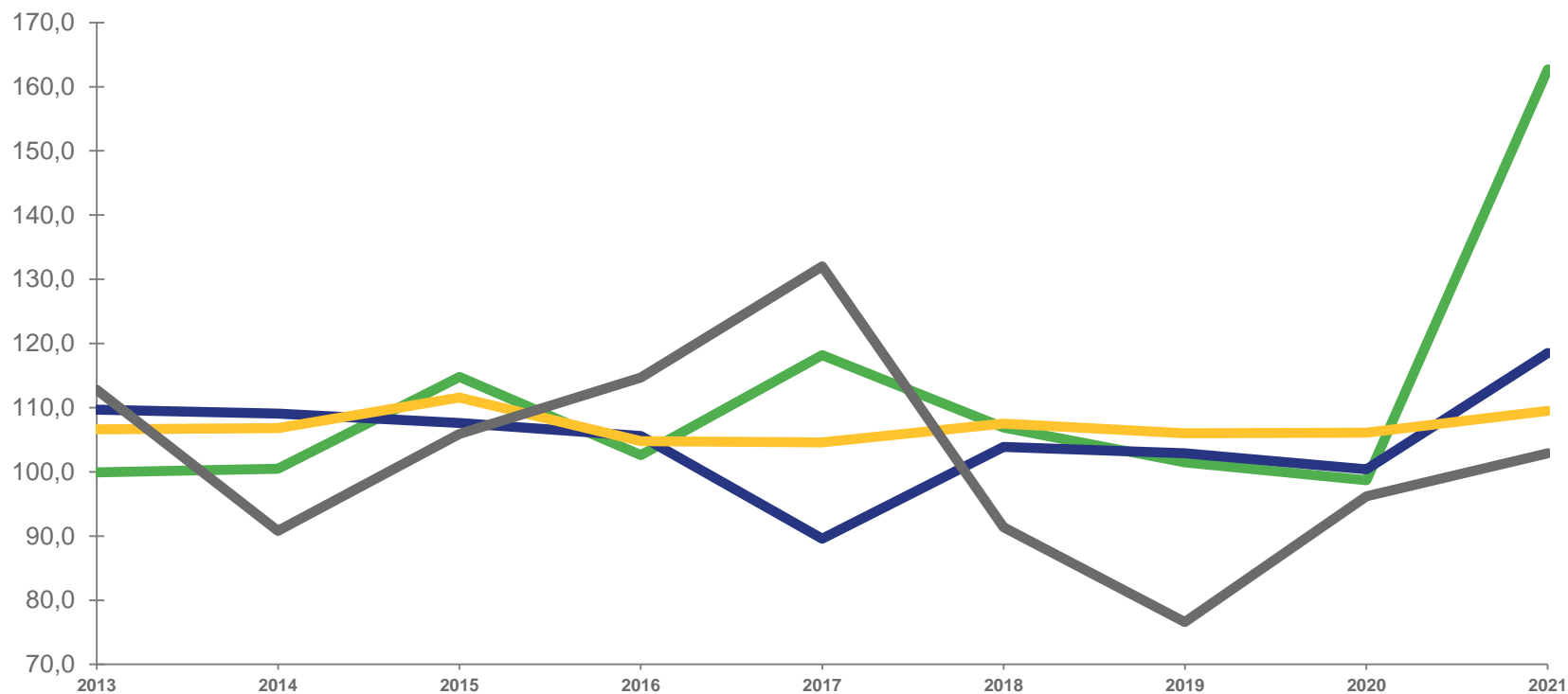
109,5

Индекс цен на продукцию (затраты,
услуги) инвестиционного назначения



102,9

Индекс тарифов
на грузовые перевозки



Производство промышленных товаров



Производство (затраты, услуги)
инвестиционного назначения



Производство сельскохозяйственной
продукции



Грузовые перевозки основными
видами транспорта





ИНДЕКСЫ ЦЕН ПРОИЗВОДИТЕЛЕЙ ПРОМЫШЛЕННЫХ ТОВАРОВ

ДЕКАБРЬ К ДЕКАБРЮ К ПРЕДЫДУЩЕГО ГОДА, %

ДЕКАБРЬ 2021 ГОДА В % К ДЕКАБРЮ 2020 ГОДА



Индекс цен производителей промышленных товаров

162,7



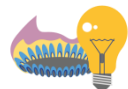
Добыча полезных ископаемых

179,6



Обрабатывающие производства

165,6



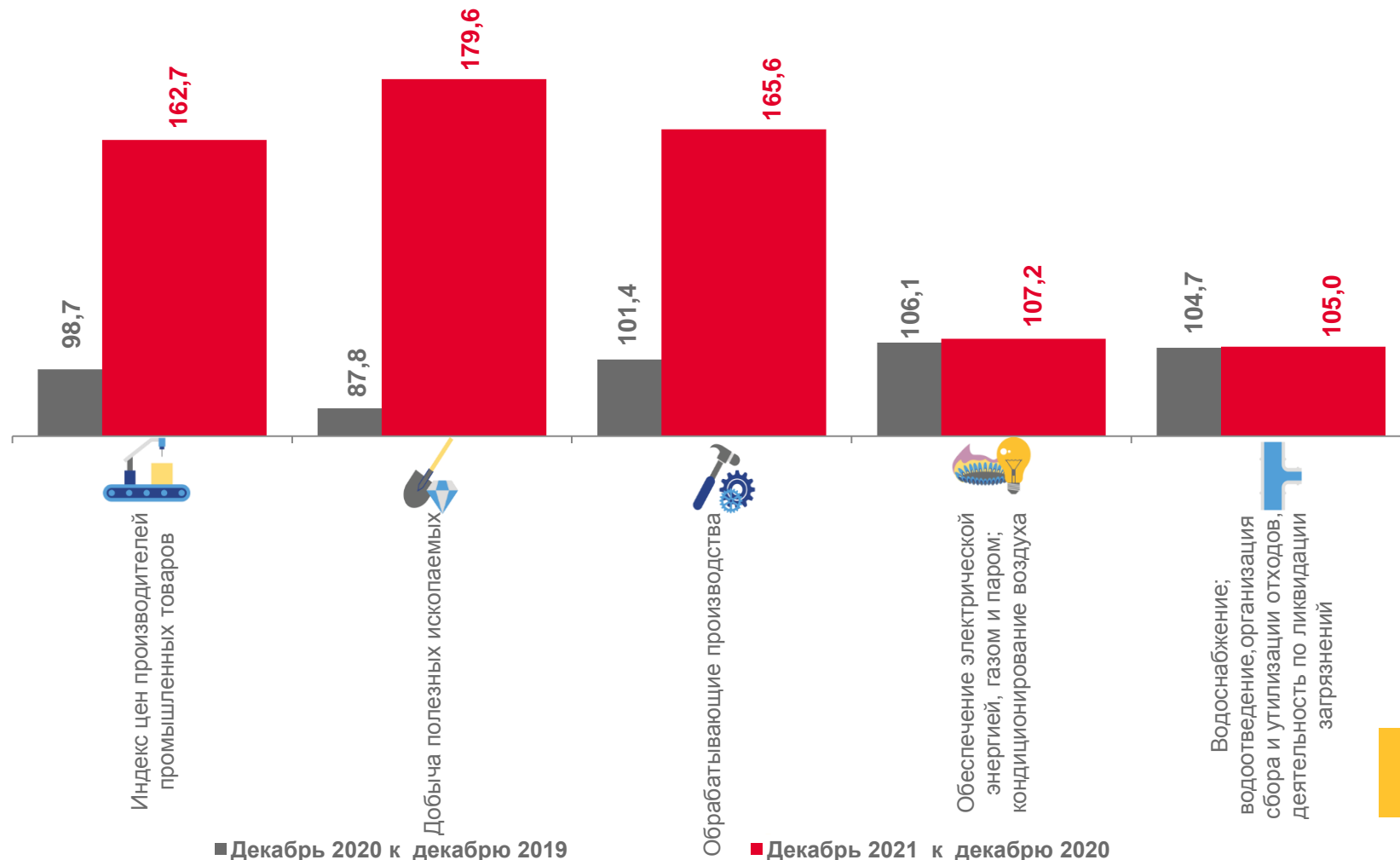
Обеспечение электрической энергией, газом и паром; кондиционирование воздуха

107,2



Водоснабжение; водоотведение, организация сбора и утилизации отходов, деятельность по ликвидации загрязнений

105,0



■ Декабрь 2020 к декабрю 2019

■ Декабрь 2021 к декабрю 2020





ИНДЕКСЫ ЦЕН ПРОИЗВОДИТЕЛЕЙ СЕЛЬСКОХОЗЯЙСТВЕННОЙ ПРОДУКЦИИ

ДЕКАБРЬ К ДЕКАБРЮ ПРЕДЫДУЩЕГО ГОДА, %

ДЕКАБРЬ 2021 ГОДА В % К ДЕКАБРЮ 2020 ГОДА



Сельское хозяйство

118,5



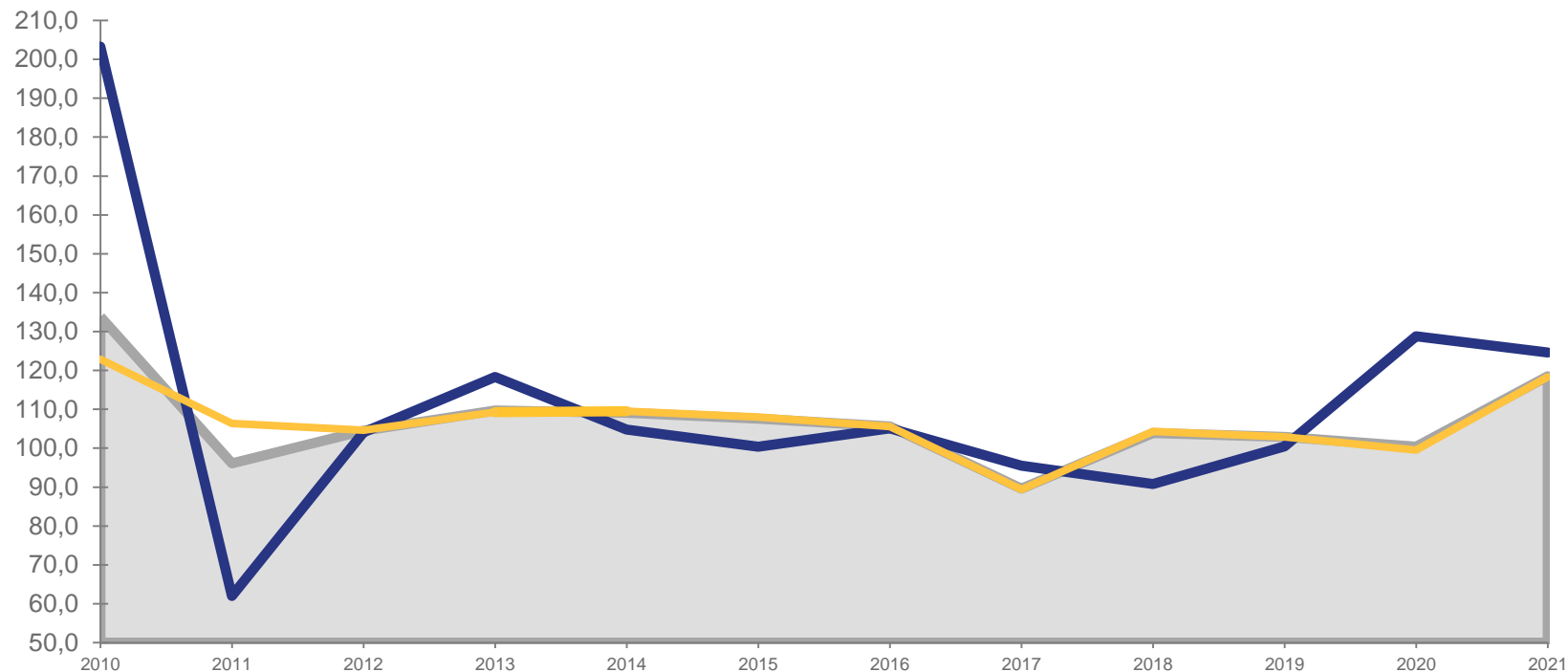
Растениеводство

124,6



Животноводство

118,3



Растениеводство



Сельское хозяйство



Животноводство





ИНДЕКСЫ ЦЕН ПРОИЗВОДИТЕЛЕЙ СЕЛЬСКОХОЗЯЙСТВЕННОЙ ПРОДУКЦИИ ПО ВИДАМ

ДЕКАБРЬ К ДЕКАБРЮ ПРЕДЫДУЩЕГО ГОДА, %

ДЕКАБРЬ 2021 ГОДА В % К ДЕКАБРЮ 2020 ГОДА

 **104,8**

Зерновые и зернобобовые культуры

 **193,2**

Овощи

 **141,4**

Картофель

 **131,8**

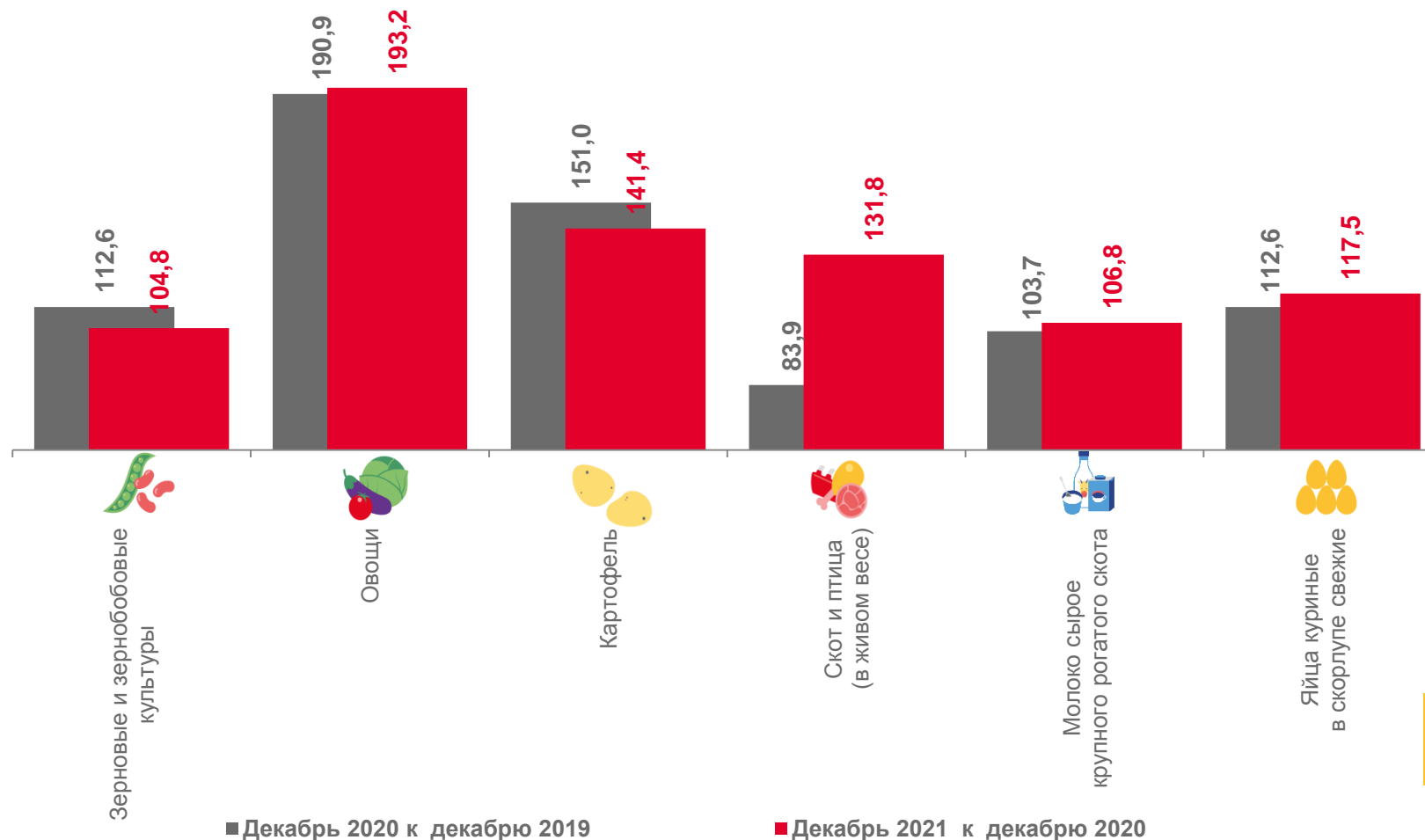
Скот и птица (в живом весе)

 **106,8**

Молоко сырое
крупного рогатого скота

 **117,5**

Яйца куриные
в скорлупе свежие



■ Декабрь 2020 к декабрю 2019

■ Декабрь 2021 к декабрю 2020





ИНДЕКСЫ ЦЕН НА ПРОДУКЦИЮ ИНВЕСТИЦИОННОГО НАЗНАЧЕНИЯ

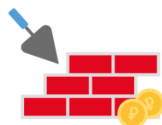
ДЕКАБРЬ К ДЕКАБРЮ ПРЕДЫДУЩЕГО ГОДА, %

ДЕКАБРЬ 2021 ГОДА В % К ДЕКАБРЮ 2020 ГОДА



109,5

Сводный индекс цен на продукцию
(затраты, услуги) инвестиционного
назначения



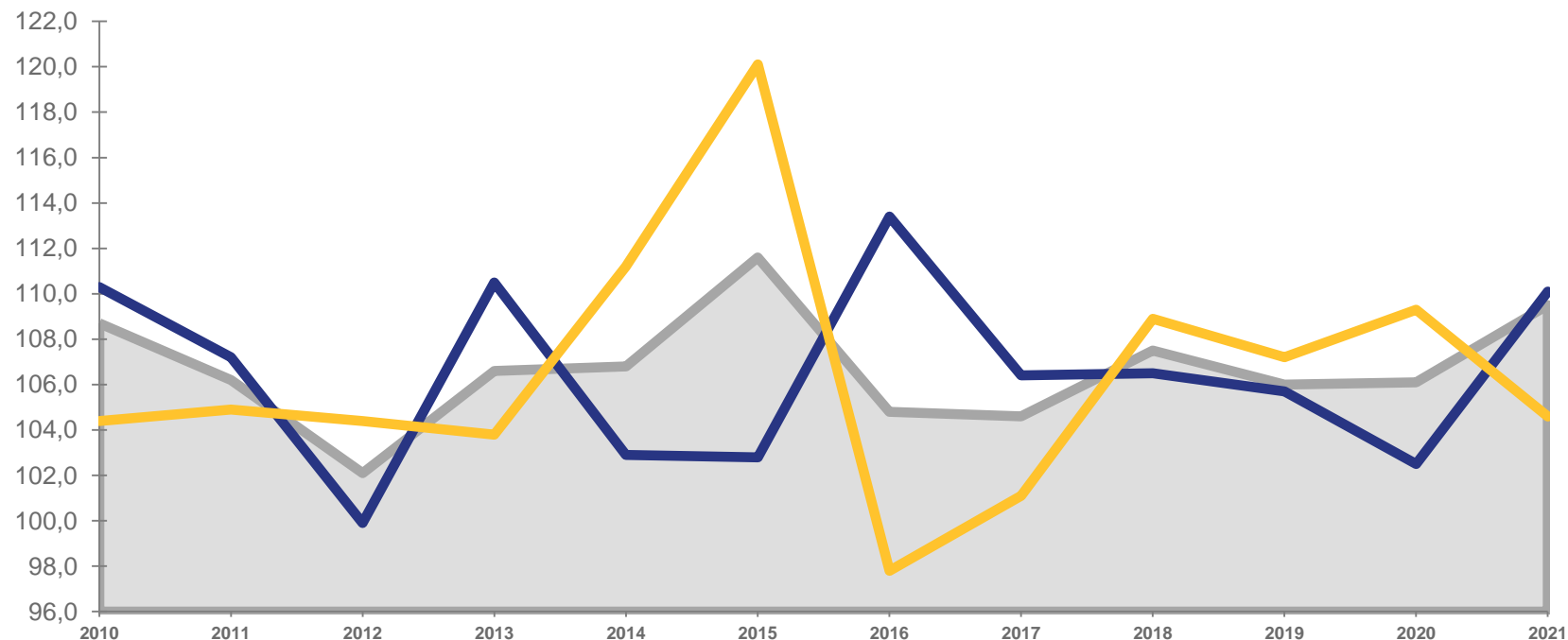
110,1

Производителей
на строительную продукцию



104,6

Приобретения машин и оборудования
инвестиционного назначения



Сводный индекс цен на продукцию
(затраты, услуги) инвестиционного назначения



Индекс цен приобретения машин и
оборудования инвестиционного назначения



Индекс цен производителей
на строительную продукцию





ИНДЕКСЫ ТАРИФОВ НА ГРУЗОВЫЕ ПЕРЕВОЗКИ ОСНОВНЫМИ ВИДАМИ ТРАНСПОРТА

ДЕКАБРЬ К ДЕКАБРЮ ПРЕДЫДУЩЕГО ГОДА, %

ДЕКАБРЬ 2021 ГОДА В % К ДЕКАБРЮ 2020 ГОДА



102,9

Транспорт



103,0

Автомобильный



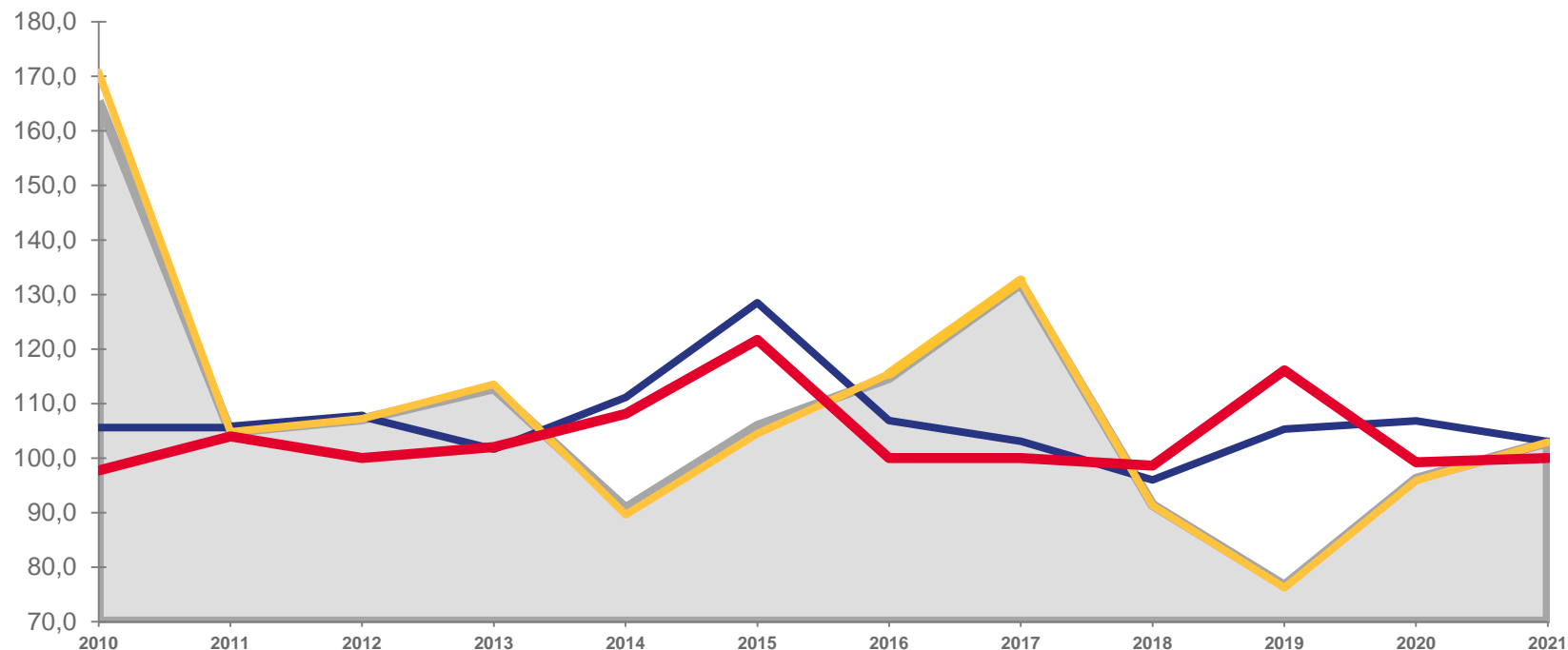
102,9

Трубопроводный



100,0

Внутренний водный



Транспорт



Трубопроводный



Автомобильный



Внутренний водный



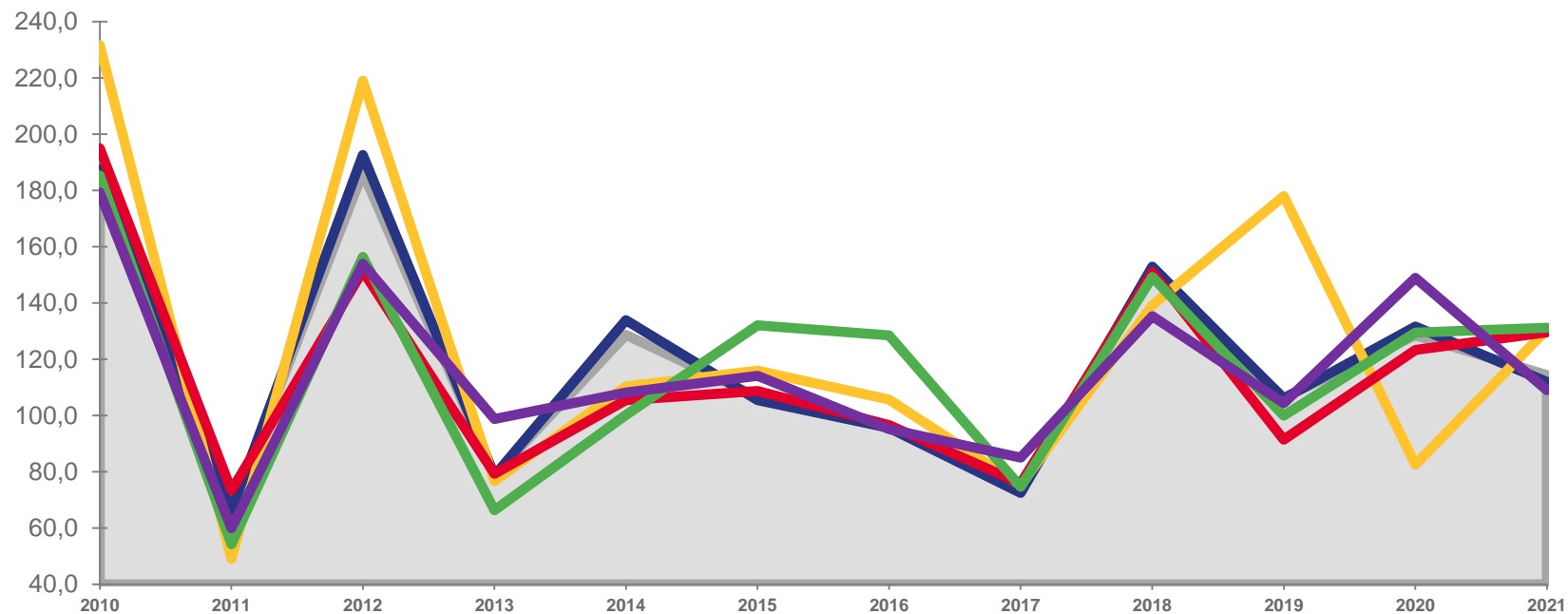


ИНДЕКСЫ ЦЕН НА ПРИОБРЕТЁННЫЕ ПРОМЫШЛЕННЫМИ ОРГАНИЗАЦИЯМИ ОТДЕЛЬНЫХ ВИДОВ ЗЕРНА ДЛЯ ОСНОВНОГО ПРОИЗВОДСТВА

ДЕКАБРЬ К ДЕКАБРЮ ПРЕДЫДУЩЕГО ГОДА, %

ДЕКАБРЬ 2021 ГОДА В % К ДЕКАБРЮ 2020 ГОДА

	114,4
Зерновые и зернобобовые культуры	
	112,0
Пшеница	
	130,6
Рожь	
	129,6
Ячмень	
	131,2
Овёс	
	109,1
Горох	





ИНДЕКСЫ ЦЕН ПО ОСНОВНЫМ ВИДАМ СТРОИТЕЛЬНЫХ МАТЕРИАЛОВ, ДЕТАЛЕЙ И КОНСТРУКЦИЙ

ДЕКАБРЬ К ДЕКАБРЮ ПРЕДЫДУЩЕГО ГОДА, %

ДЕКАБРЬ 2021 ГОДА В % К ДЕКАБРЮ 2020 ГОДА



139,2%



136,7%



100,0%



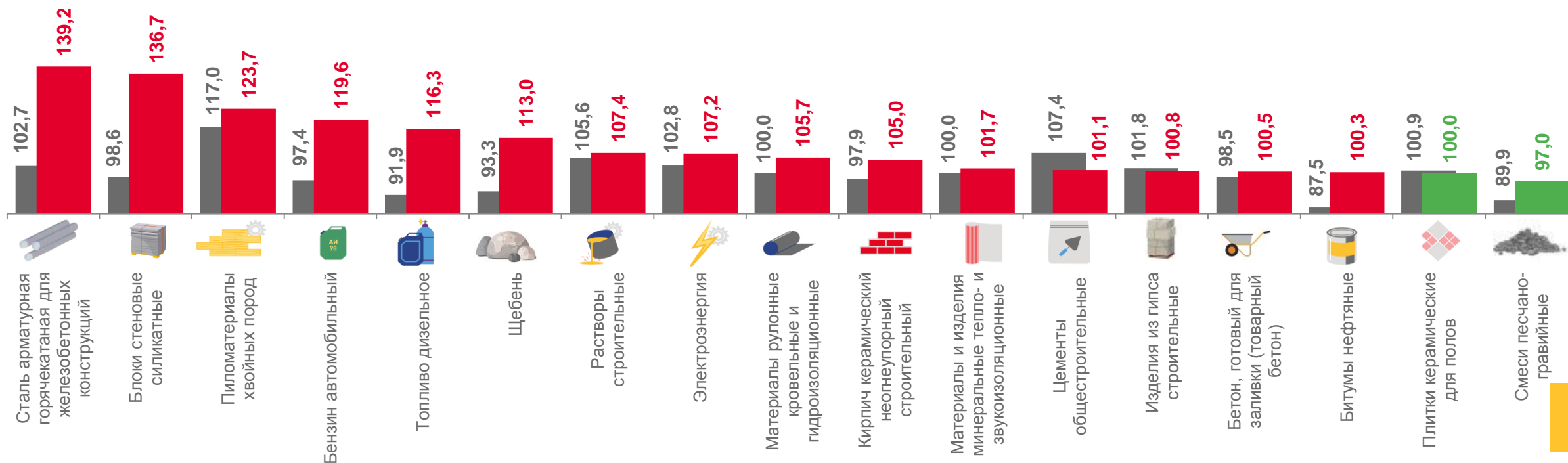
97,0%

Сталь арматурная горячекатаная для железобетонных конструкций

Блоки стеновые силикатные

Плитки керамические для полов

Смеси песчано-гравийные



■ Декабрь 2020 к декабрю 2019

■ Декабрь 2021 к декабрю 2020

