

# СТАТИСТИКА В КАРТИНКАХ



Выпуск № 47\_2016 (91)

Итоги федерального статистического наблюдения «Социально-демографическое обследование 2015 года» по Пермскому краю



Средний размер домохозяйства, возрастно-половой состав населения и состояние в браке <sup>1</sup>



Обследовано **36 105** человек

**городское население**  
**65,4%**

мужчины  
44,5%

женщины  
55,5%

**сельское население**  
**34,6%**

мужчины  
47,0%

женщины  
53,0%

<sup>1</sup> Данные приведены по лицам, принявшим участие в микропереписи населения 2015 года.



*моложе  
трудоспособного  
возраста*

**19,3%**



*в трудоспособном  
возрасте*

**54,9%**



*старше  
трудоспособного  
возраста*

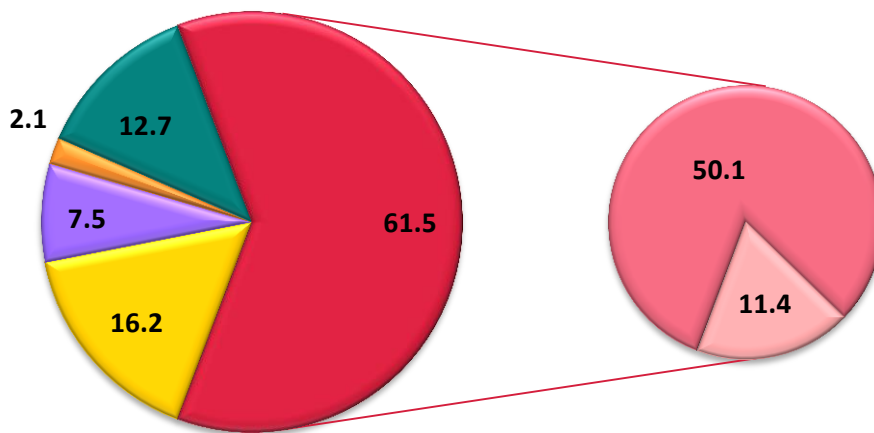
**25,8%**



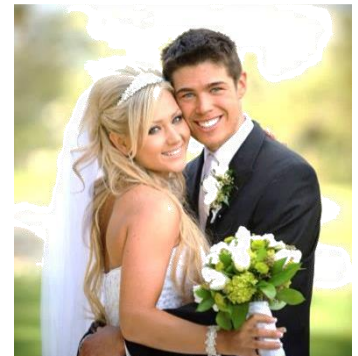
**на 1 000 мужчин приходится  
1 205 женщин**



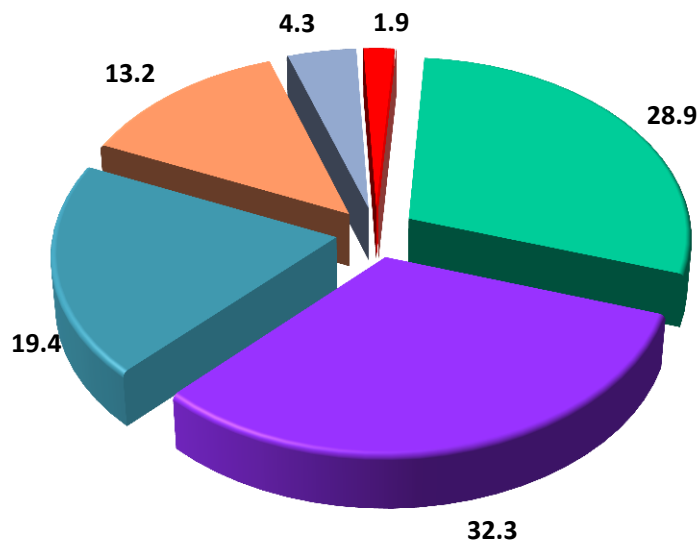
*Респонденты в возрасте 16 лет и более,  
включая лиц до 16 лет, по состоянию в браке,  
в %*



- Никогда не состоявшие в браке
- Разведенные официально
- Разошедшиеся
- Вдовы
- Состоящие в браке, в том числе:
- в зарегистрированном
- в незарегистрированном



*Размер домохозяйств, в %*



Средний размер домохозяйства респондентов - 2,4 человека

- 1 человек
- 2 человека
- 3 человека
- 4 человека
- 5 человек
- 6 и более человек

